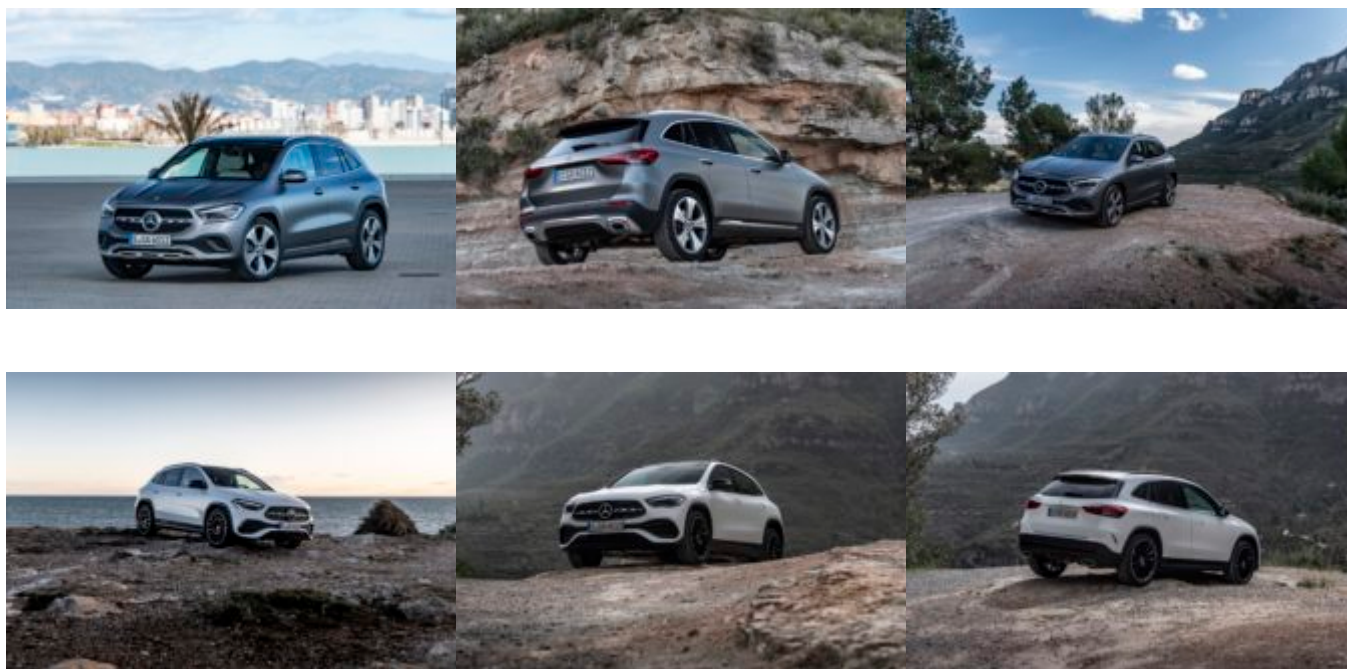


# Nouveauté - Mercedes-Benz GLA

L'agenda des constructeurs a été fixé bien avant le COVID-19 et Mercedes suit sa feuille de route avec la nouvelle mouture de son petit SUV, le GLA.



Avec ce modèle, le constructeur allemand propose 8 modèles à la forme compacte. Au niveau de l'extérieur, ce nouveau GLA garde sensiblement les mêmes dimensions avec 1.5 centimètre de moins en longueur mais avec un espace intérieur plus spacieux grâce notamment à 10 centimètres de plus en hauteur.



Du côté des motorisations, ça sera deux essence de 163 à 225 ch avec une transmission intégrale (4MATIC) ou à traction via une boîte à double embrayage

de 7 ou 8 rapports. Pour le diesel, c'est également deux moteurs de 150 à 190 ch avec ou sans le système 4MATIC et une boîte à double embrayage à 8 rapports. A noter qu'une motorisation hybride sera disponible dans la seconde partie de l'année et qu'une version 100% électrique sera présentée au début de l'année prochaine.



A l'intérieur, une myriade de boutons et d'écrans sont à disposition des passagers. Avec un duo d'écran de 7 à 10.25 pouces, l'intérieur se veut moderne et très connecté. Bien entendu, la voiture promet un nouveau pas dans la conduite assistée avec une légion d'assistants.

