

# Nouveauté - Lamborghini Revuelto LB744

Lamborghini nous a dévoilé son nouveau fer de lance, la Revuelto qui vient remplacer l'Aventador après plus de dix ans de production.



Le design est fidèle aux dernières créations de la marque, avec un moteur apparent, derrière d'imposants échappement en position haute et un diffuseur monumental. Ils reprennent également les feux LED à 3 branches à l'avant, vu sur quelques modèles spéciaux récents. Toujours faite de traits tirés, anguleuse à souhait, la Revuelto a cédé au plug-in hybride mais ne fait aucune concession pour apporter de la rondeur à son design. L'ossature de la voiture est une monocoque en carbone faisant appel à un avant en composite forgés. Ce châssis représente un bon pas en avant par rapport à Aventador, surtout en termes de rigidité en torsion (+25%), en poids (-10%) et en capacité dynamiques. Le berceau arrière quant à lui est fait en alliage d'aluminium à haute résistance.

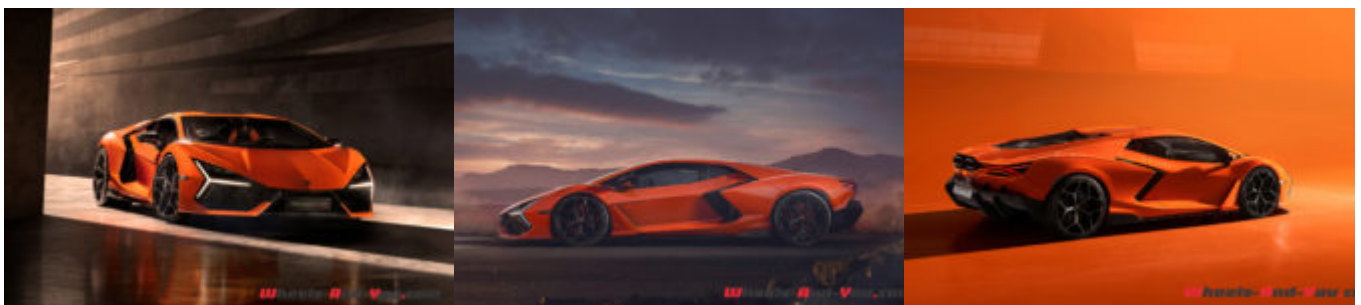


Ni le V12, ni le moteur atmosphérique n'ont disparu. C'est un véritable tour de force que le constructeur italien réussi à commercialiser pour remplacer

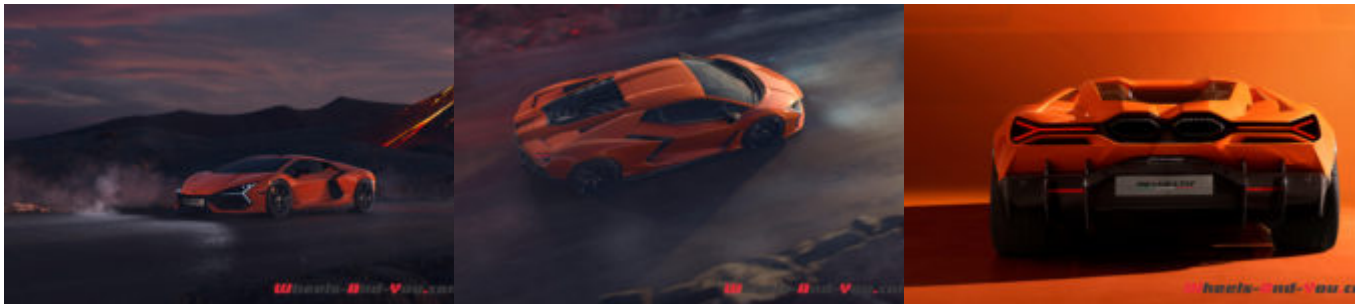
l'Aventador. Grâce au mariage d'un V12 Lamborghini avec 3 moteurs électriques, cette nouvelle hypercar se permet d'annoncer 1'015 ch. C'est la deuxième voiture la plus puissante du groupe Volkswagen après la Bugatti Chiron.



Deux moteurs électriques motorisent chacun une roue avant tandis que le troisième est positionné en amont de la première transmission 8 vitesses à double embrayage montée sur un V12. Ce bloc de 6.5 litres, appelé L545, développe à lui tout seul 825 ch et un couple de 725 Nm. Lors que les moteurs électriques ne travaillent pas, la Revuelto est une propulsion exclusivement animée par son majestueux V12. Ce sont deux moteurs de 110 kW chacun mais surtout 350 Nm, qui font de la nouvelle hypercar de Sant'Agata une traction intégrale. Le troisième moteur électrique est de puissance identique mais moins coupleux et ils sont tous les trois alimentés par une batterie de 3.8kWh, logée dans le tunnel de transmission (1.55m de long, 30.1cm de large et 24 cm de haut). Malheureusement, on ne connaît pas son poids, ni son autonomie en mode tout électrique. Chargée en seulement 7 minutes avec une borne 7kW, elle se recharge aussi au freinage régénératif.



Les capacités dynamiques de cette nouvelle Lamborghini sont à l'avenant de toute la description technique qui précède : un concentré de sportivité domptable et même docile quand le conducteur l'exige. Avec un large choix de mode de conduite, on peut moduler la puissance de 180 ch (Città -ville) à 1'015 ch sous le pied droit en mode Corsa ; expédiant le 0-100 en 2.5 secondes. Les modes intermédiaires Strada et Sport offrent respectivement 886 et 907 ch.



Les tarifs n'ont pas été communiqués pour le moment, ni sa date d'arrivée sur nos routes. Pour les personnes concernées, je suis sûr que leur concessionnaire sera ravi de leur transmettre ces détails et de notre côté, nous espérons pouvoir en prendre le volant prochainement afin de vous partager nos impressions.