

Nouveauté - Porsche 911 (992.2) GT3

Porsche lance la nouvelle génération de la 911 GT3, un modèle toujours axé sur la performance.

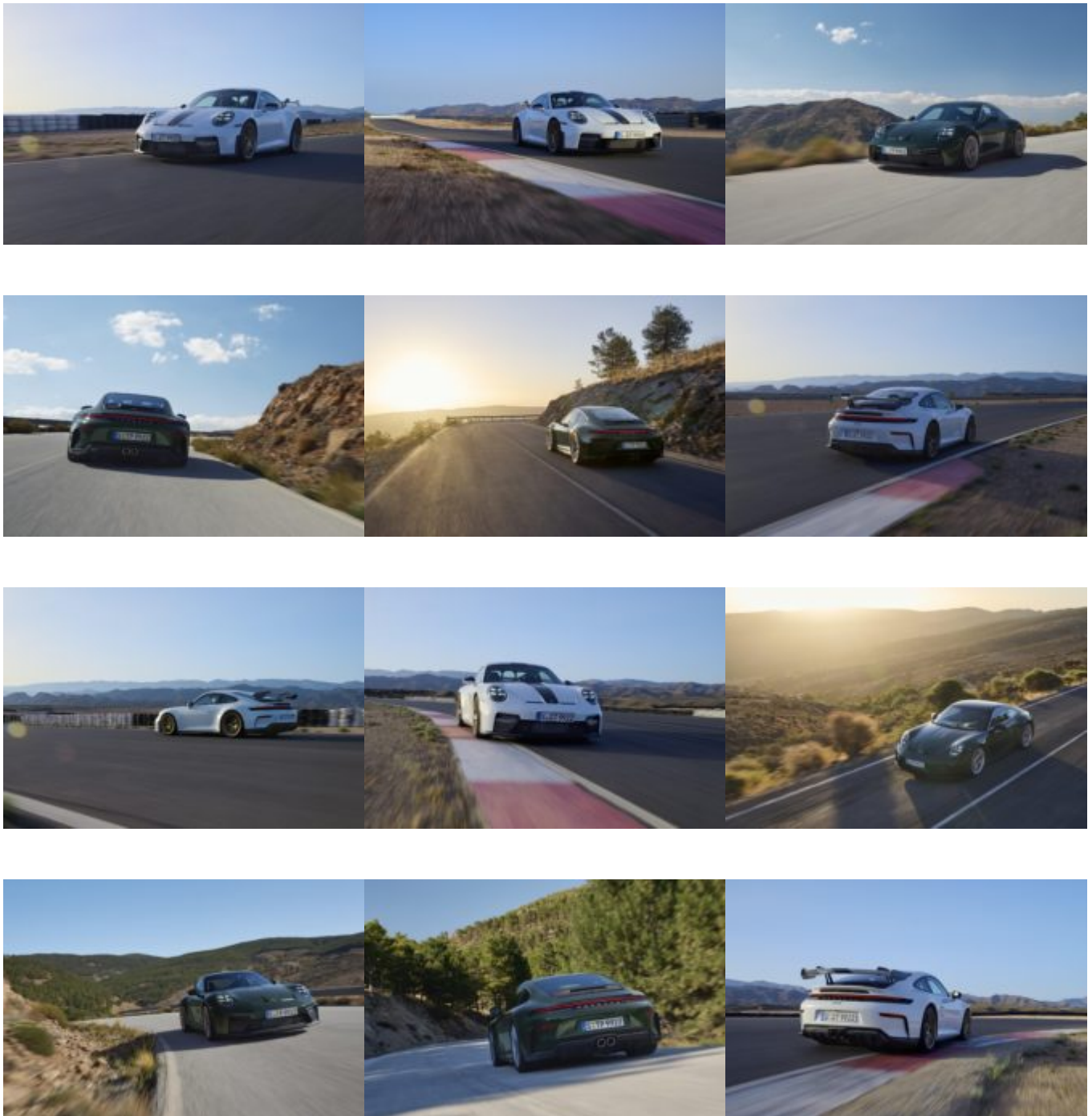


Cette 992.2 GT3 se décline en deux versions. Une première, avec un aileron arrière, est spécifiquement conçue pour arpenter l'asphalte des circuits, tandis que la seconde, avec le pack Touring, adopte un style plus discret, sans aileron fixe, pour une utilisation quotidienne.



Le moteur est toujours un 6 cylindres boxer atmosphérique de 4,0 litres développant 510 ch et 450 Nm de couple. Ce Flat-6 permet à la 911 GT3 de

passer de 0 à 100 km/h en 3,4 secondes avec la boîte PDK à 7 rapports, et d'atteindre une vitesse maximale de 311 km/h. La version équipée de la boîte manuelle à 6 rapports réalise cet exercice en 3,9 secondes et atteint 313 km/h. La construction légère du véhicule, avec un poids total de 1 420 kg, contribue à ses performances. Les deux modèles bénéficient d'améliorations aérodynamiques par rapport à la précédente. Un nouveau diffuseur avant et des ailerons modifiés optimisent le flux d'air et augmentent l'appui.

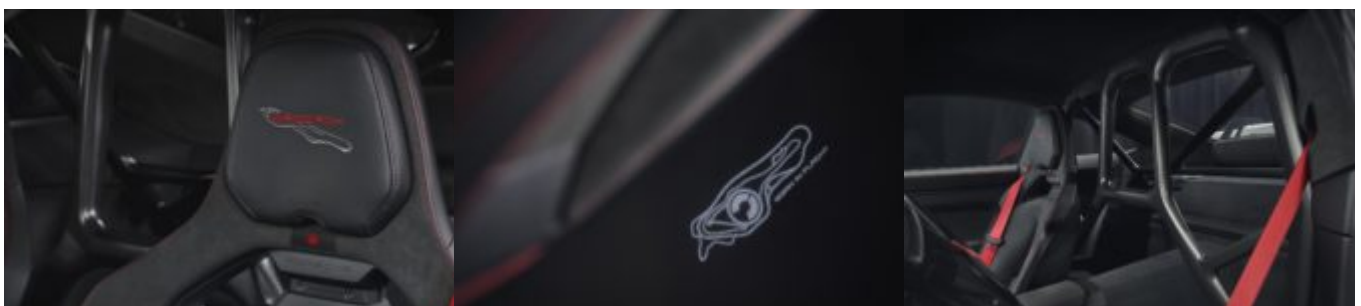


La 911 GT3 avec le pack Touring propose pour la première fois des sièges arrière en option, ce qui augmente son potentiel pour celles et ceux qui n'ont pas la

vocation de dévorer les circuits mais souhaitent quand même opter pour une déclinaison relativement radicale. Le cockpit reprend les codes stylistiques de l'actuelle 911 en proposant tableau de bord central digital et un mode d'affichage simplifié pour la conduite sur circuit.



Il sera également possible d'opter le pack Weissach, conçu pour une optimisation encore plus poussée de la voiture sur circuit, ou le pack léger, qui réduit davantage le poids de la voiture grâce à des éléments en PRFC et des jantes en magnésium.



Le prix de base de cette nouvelle 911 GT3 est fixé à CHF 233'700.- et sa commercialisation devrait commencer à la fin de cette année. A la rédaction, on espère pouvoir vous proposer un essai complet tant nous avons été sous le charme de la version précédente.

